

**Erfolgreiche  
Prüfungs-  
anmeldung  
in Philosophie**

**Proseminar**



Favoriten

Sie haben aktuell noch keine Favoriten.  
Fügen Sie beliebig viele Applikationen zu den Favoriten hinzu.

Nur Favoriten anzeigen ^

Alle Applikationen ▾

Filtern nach Applikationstitel...

Empfehlung ▾

Mein Studium

Meine Prüfungstermine

Fachübergreifende Prüfungsan-/abmeldung

Lehrveranstaltungen

Meine Lehrveranstaltungen

Mein Terminkalender

Lehrveranstaltungen im LSF-Altssystem

Meine Bescheinigungen und Dokumente

Studien-/Heimatadresse

Studienbeitragsstatus

Studierendenakte

Meine Leistungen

Meine Bewerbungen

Hat man sich bereits mit dem richtigen Studienplankontext für die Lehrveranstaltung angemeldet, ist es am einfachsten sich wie folgt für die Prüfung anzumelden (für eine alternative Anleitung, siehe S. 2-4):

1. Klicke auf der Homepage auf den Reiter *Meine Lehrveranstaltungen*

Alle Lehrveranstaltungen   **Meine Lehrveranstaltungen**   Meine vorgemerkten Lehrveranstaltungen

Semester

2024 W ▾

Filtern nach LV-Nr. oder LV-Titel

Filtern ▾   Titel (aufsteigend) ▾

0701242111 Die Grundlagen der Gesellschaft bei Platon, Aristoteles und Cicero - Standardgruppe ☆  
SE | 2 SWS  
Anmeldeverfahren: PS: Proseminar Philosophie Antike/Mittelalter  
Teilbeurteilungen:  
Studium: 1250 68 127 75 Philosophie  
Anmeldung bearbeitbar bis 07.10.2024  
Abmeldung bis 31.10.2024

0701242102 Einführung in die antike Philosophie - Altgriechisch für Philosoph:innen - Standardgruppe ☆  
SE | 2 SWS  
Anmeldeverfahren: PS: Proseminar Philosophie Antike/Mittelalter  
Teilbeurteilungen:  
Studium: 1250 68 127 75 Philosophie  
Anmeldung bearbeitbar bis 07.10.2024  
Abmeldung bis 31.10.2024

1805110700 Grundlagen der Policy-Forschung - Standardgruppe ☆

Fixplatz zugewiesen

LV-Anmeldung anzeigen

Prüfungstermine >

2. Klicke bei dem entsprechenden Seminar auf das Feld *Prüfungstermine*.

3. Um die richtige Leistung anzumelden musst du unten bei dem Symbol **i** nachschauen, um welche Leistung es sich bei dem jeweiligen Termin handelt. Studierst du Philosophie (egal, ob im Master oder Bachelor) kommen nur die markierten Optionen infrage. Hast du dich für eine Variante entschieden, klicke auf *Zur Prüfungsanmeldung*.

Prüfungsformen vereinbart werden.

ECTS

Prüfungstermine & Anmeldung

Prüfungstermine und Anmeldung

00:00 Ort noch nicht festgelegt  
Anmeldezeitraum 04.11.2024, 00:00 - 31.01.2025, 23:55  
Abmeldung bis 31.01.2025, 23:55  
Aktuell angemeldet 3 (max. 9999)  
Prüfer\*in: Sovso, Tue Emil Öhler  
Organisation [070100.100] Philosophisches Seminar (PS)  
Anmeldung für alternative Prüfungsleistung (Klausur, mündl. Prüfung, Essays, Protokoll, Referat etc.) weniger anzeigen

00:00 Ort noch nicht festgelegt  
Anmeldezeitraum 04.11.2024, 00:00 - 31.01.2025, 23:55  
Abmeldung bis 15.03.2025, 23:55  
Aktuell angemeldet 2 (max. 9999)  
Prüfer\*in: Sovso, Tue Emil Öhler  
Organisation [070100.100] Philosophisches Seminar (PS)  
Anmeldung für eine Hausarbeit

00:00 Ort noch nicht festgelegt  
Anmeldezeitraum 04.11.2024, 00:00 - 31.01.2025, 23:55  
Abmeldung bis 31.01.2025, 23:55  
Aktuell angemeldet 3 (max. 9999)  
Prüfer\*in: Sovso, Tue Emil Öhler  
Organisation [070100.100] Philosophisches Seminar (PS)  
Fachfremde und Erasmus/Austausch-Anmeldung für Teilnahme und ein Essay. Sie erhalten höchstens 4 ECTS-Credits. (Nicht für Philosophiestudierende!) weniger anzeigen

Zur Prüfungsanmeldung

**Achtung:** Es werden generell alle Prüfungstermine angezeigt und nicht nur die für dich passenden!

Überprüfe also immer anhand der Prüfungsordnung, welchen der angebotenen Prüfungstermine du für das Modul, für das du die Veranstaltung anmelden willst, wählen kannst.

4. Wähle zuerst den für dich passenden Studienplankontext aus. Melde dich für die Prüfung an, indem du auf das markierte Feld klickst.

**NIE** sollte der Studienplankontext *Freie Anmeldung* sein, wenn man eine Veranstaltung in Philosophie anmelden will. Wenn das dort steht, ändere das Studium auf Philosophie und wähle den entsprechenden Kontext aus.

1 Anmeldedetails wählen

2 Bestätigung

LEHRVERANSTALTUNGSPRÜFUNG

0701242111 Die Grundlagen der Gesellschaft bei Platon, Aristoteles und Cicero 2024 W

00:00 Ort noch nicht festgelegt  
Anmeldezeitraum 04.11.2024, 00:00 - 31.01.2025, 23:55  
Abmeldung bis 31.01.2025, 23:55  
Aktuell angemeldet 3 (max. 9999)  
Prüfer\*in: Sovso, Tue Emil Öhler  
Organisation [070100.100] Philosophisches Seminar (PS)  
Prüfungsmodus Schriftlich und/oder Mündlich  
studium wählen\*  
Bachelor Mehrfach - Philosophie (1250 68 127 75)  
Studienplankontext wählen\*

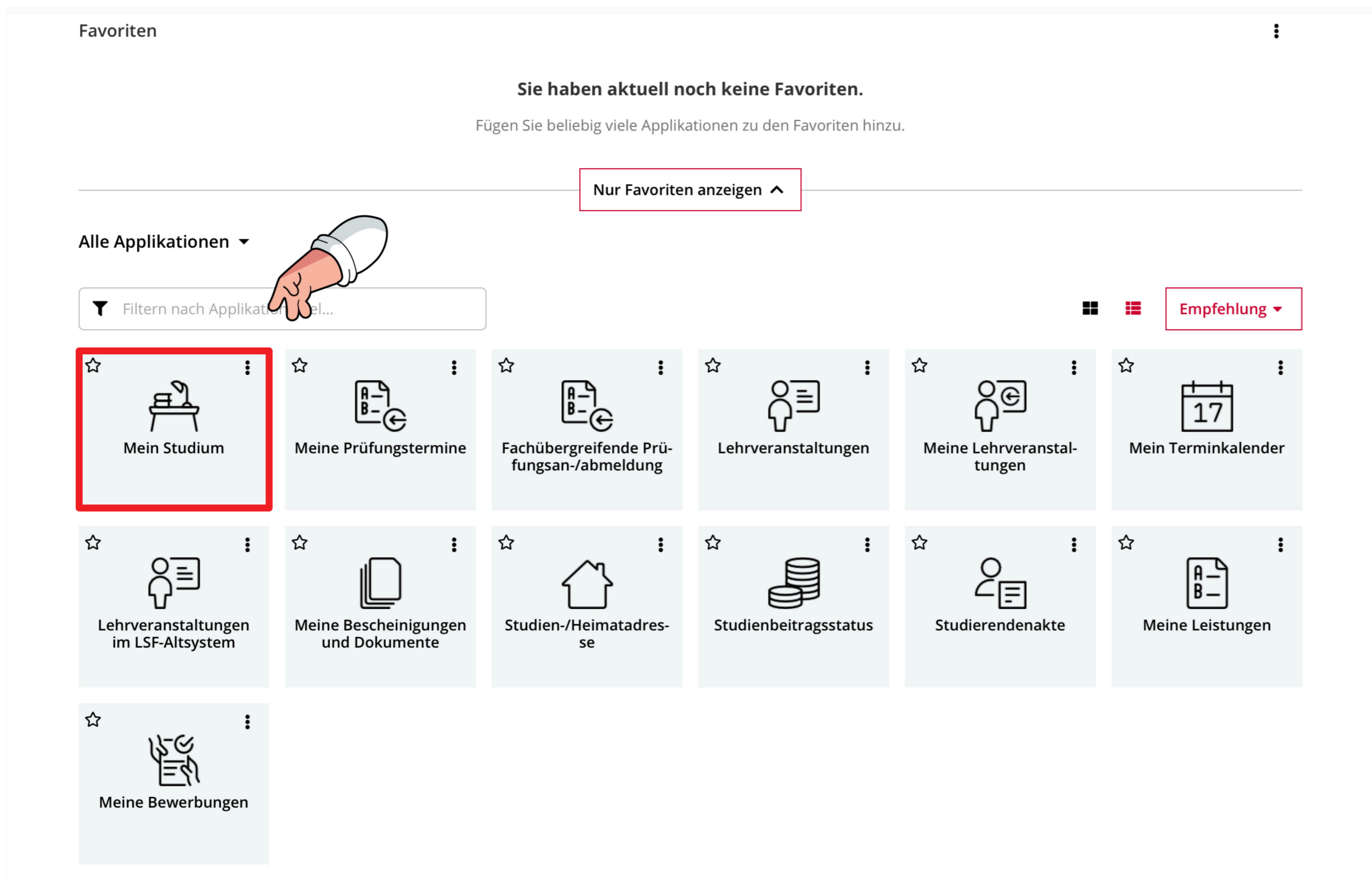
Anmeldung für alternative Prüfungsleistung (Klausur, mündl. Prüfung, E...mehr anzeigen

Zurück

Anmelden

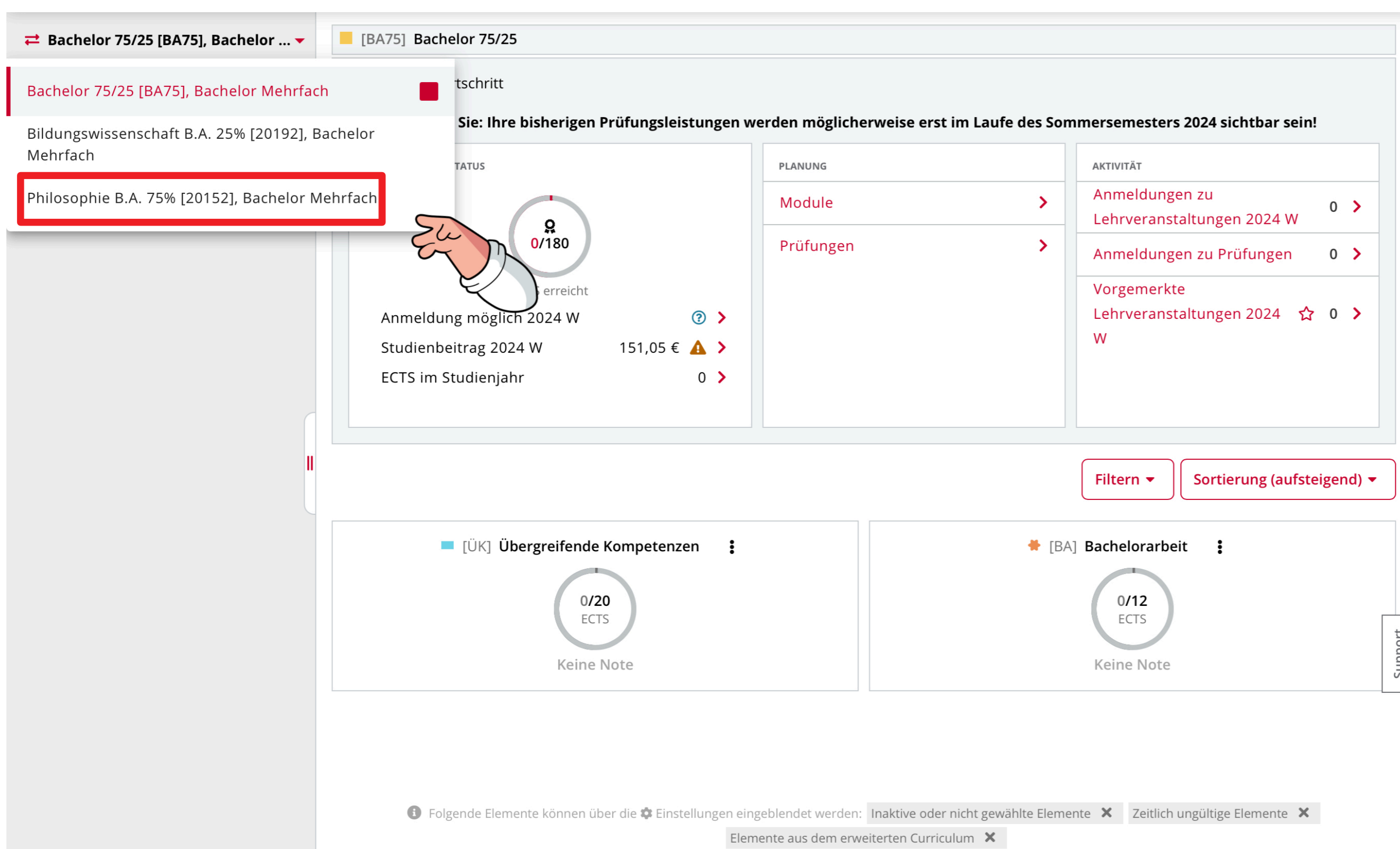
Wählen Sie zuerst das gewünschte Studium und ggf. den Studienplankontext.



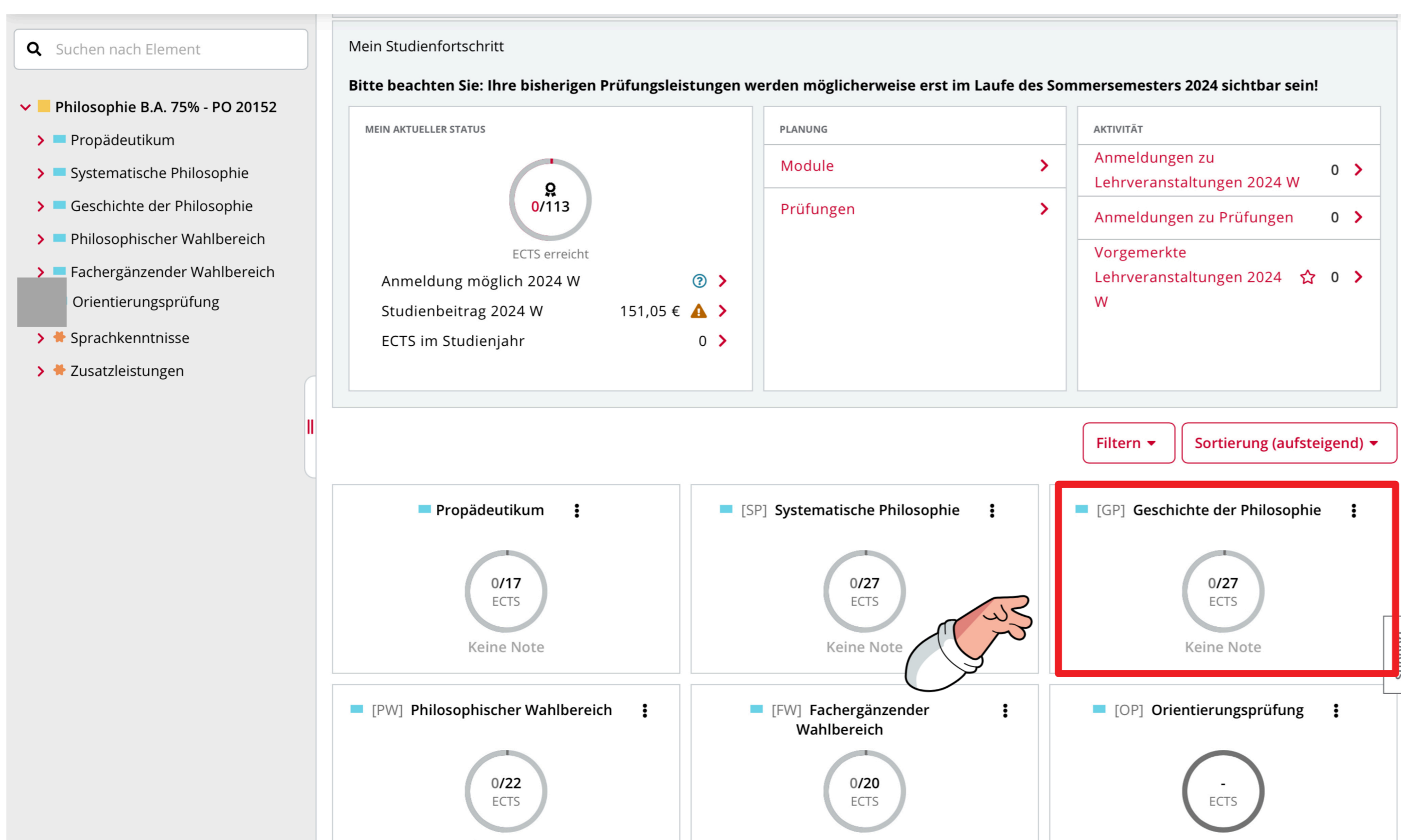


Hast du keinen Anmeldungsplatz bekommen, aber trotzdem die Veranstaltung besucht und mit der lehrenden Person abgesprochen eine Prüfungsleistung zu erbringen, kannst du dich wie folgt anmelden:

1. Klicke auf der Homepage auf den Reiter *Mein Studium*.



2. Wähle das Philosophie-Studium aus.



3. Klicke auf das Modulfeld, in das dein Seminar fällt. Bei unserem **Beispiel** ist das die *Geschichte der Philosophie*.



Philosophie B.A. 75% [20152], Ba... [20152] Philosophie B.A. 75% - PO 20152 / [GP] Geschichte der Philosophie

Suchen nach Element

Philosophie B.A. 75% - PO 20152

- Propädeutikum
- Systematische Philosophie
- Geschichte der Philosophie**
  - Basismodul Geschichte der Philosophie
  - Proseminar Geschichte der Philosophie
  - Proseminar Geschichte der Philosophie
  - Proseminar Geschichte der Philosophie
  - Philosophischer Wahlbereich
  - Fachergänzender Wahlbereich
  - Orientierungsprüfung
  - Sprachkenntnisse
  - Zusatzleistungen

[GP] Geschichte der Philosophie

Im Modulbereich zur Geschichte der Philosophie (GP1-4) muss mindestens ein Proseminar gewählt werden, das der Philosophie der Antike und des ...mehr anzeigen

Note :

0/27 ECTS

Filtern Sortierung (aufsteigend)

[GP1] Basismodul Geschichte der Philosophie 0/9 ECTS Keine Note

[GP2] Proseminar Geschichte der Philosophie 0/6 ECTS Keine Note

[GP3] Proseminar Geschichte der Philosophie 0/6 ECTS Keine Note

[GP4] Proseminar Geschichte der Philosophie 0/6 ECTS Keine Note

Folgende Elemente können über die Einstellungen eingeblendet werden: Inaktive oder nicht gewählte Elemente Zeitlich ungültige Elemente Elemente aus dem erweiterten Curriculum

4. Klicke auf das Modulfeld, in das dein Seminar fällt. Bei unserem Beispiel ist das [GP1].

Philosophie B.A. 75% [20152], Ba... [20152] Philosophie B.A. 75% - PO 20152 / [GP] Geschichte der Philosophie / [GP1] Basismodul Geschichte der Philosophie

Suchen nach Element

Philosophie B.A. 75% - PO 20152

- Propädeutikum
- Systematische Philosophie
- Geschichte der Philosophie**
  - Basismodul Geschichte der Philosophie**
  - Philosophie der Antike und des Mittelalters
  - Philosophie der Neuzeit
  - Proseminar Geschichte der Philosophie
  - Proseminar Geschichte der Philosophie
  - Proseminar Geschichte der Philosophie
  - Philosophischer Wahlbereich
  - Fachergänzender Wahlbereich
  - Orientierungsprüfung
  - Sprachkenntnisse
  - Zusatzleistungen

[GP1] Basismodul Geschichte der Philosophie

Note :

0/9 ECTS

Bitte wählen Sie mindestens 1. Sie können maximal 1 wählen.

Filtern Sortierung (aufsteigend)

[AMP] Philosophie der Antike und des Mittelalters 0/9 ECTS Wahl

[NP] Philosophie der Neuzeit 0/9 ECTS Wahl

Folgende Elemente können über die Einstellungen eingeblendet werden: Inaktive oder nicht gewählte Elemente Zeitlich ungültige Elemente Elemente aus dem erweiterten Curriculum

5. 4. Klicke auf das Modulfeld, in das dein Seminar fällt. Bei unserem Beispiel ist das *Philosophie der Antike und des Mittelalters*.

Setze **keinen** Haken bei dem Wahl-Feld.

Philosophie B.A. 75% [20152], Ba... [20152] Philosophie B.A. 75% - PO 20152 / [GP] Geschichte der Philosophie / [GP1] Basismodul Geschichte der Philosophie / [AMP] Philosophie der Antike und des Mittelalters

Suchen nach Element

Philosophie B.A. 75% - PO 20152

- Propädeutikum
- Systematische Philosophie
- Geschichte der Philosophie**
  - Basismodul Geschichte der Philosophie
  - Philosophie der Antike und des Mittelalters**
    - Vorlesung / Tutorium Philosophie der Antike und des Mittelalters
    - Proseminar Philosophie der Antike und des Mittelalters
    - Philosophie der Neuzeit
    - Proseminar Geschichte der Philosophie
    - Proseminar Geschichte der Philosophie
    - Proseminar Geschichte der Philosophie
    - Philosophischer Wahlbereich
    - Fachergänzender Wahlbereich
    - Orientierungsprüfung
    - Sprachkenntnisse
    - Zusatzleistungen

[AMP] Philosophie der Antike und des Mittelalters

Note :

0/9 ECTS

Filtern Sortierung (aufsteigend)

[GP-VT-AMP] Vorlesung / Tutorium Philosophie der Antike und des Mittelalters 0/3 ECTS Keine Note

[GP-PS-AMP] Proseminar Philosophie der Antike und des Mittelalters 0/6 ECTS Keine Note

Folgende Elemente können über die Einstellungen eingeblendet werden: Inaktive oder nicht gewählte Elemente Zeitlich ungültige Elemente Elemente aus dem erweiterten Curriculum

6. Klicke auf das Feld *Proseminar...*

**Beachte**, dass man beim Basismodul zusätzlich noch eine Prüfungsleistung in einer passenden Vorlesung (d.h. einer Vorlesung, die in den selben Bereich fällt, also hier z.B. Philosophie der Antike und des Mittelalters) erbringen muss, um das Modul anrechnen lassen zu können. Dieses kannst du auf die selbe Weise anmelden, wie es jetzt für das zugehörige Proseminar demonstriert wird.



7. Finde **dein** Seminar, indem du nach unten scrollst, oder in der Suchleiste danach filterst. Klicke dann auf *Zur Prüfungsanmeldung*.

3. Um die richtige Leistung anzumelden musst du unten bei dem Symbol **i** nachschauen, um welche Leistung es sich bei dem jeweiligen Termin handelt. Studierst du Philosophie (egal, ob im Master oder Bachelor) kommen nur die markierten Optionen infrage. Hast du dich für eine Variante entschieden, klicke auf *Zur Prüfungsanmeldung*.

**Achtung:** Es werden generell alle Prüfungstermine angezeigt und nicht nur die für dich passenden!

Überprüfe also immer anhand der Prüfungsordnung, welchen der angebotenen Prüfungstermine du für das Modul, für das du die Veranstaltung anmelden willst, wählen kannst.

9. Wähle zuerst den für dich passenden Studienplankontext aus. Melde dich für die Prüfung an, indem du auf das markierte Feld klickst.

**NIE** sollte der Studienplankontext *Freie Anmeldung* sein, wenn man eine Veranstaltung in Philosophie anmelden will. Wenn das dort steht, ändere das Studium auf Philosophie und wähle den entsprechenden Kontext aus.