

INTERFAKULTÄRE BIOMEDIZINISCHE FOR- SCHUNGSEINRICHTUNG

Die IBF ist eine Dienstleistungseinrichtung mitten auf dem Campus „Im Neuenheimer Feld“ der Universität Heidelberg. Hier werden verschiedene Tierarten für die biomedizinische Forschung der Universität gehalten und gezüchtet. Dazu gehören Mäuse, Ratten und Schweine und Frösche.

Der Lebensstandard der Tiere wird möglichst artgerecht gehalten. Für das Wohlbefinden der Tiere wird stets gesorgt und die Haltebedingungen werden tierschutzgerecht weiterentwickelt. Nur ein glückliches und gesundes Tier führt zu guter Forschung, deshalb sind wir auf ambitionierte Tierpfleger:innen angewiesen!

DU WILLST DICH BEI UNS BEWERBEN?

Dann sende Deine Bewerbung an
miriam.vogt@ibf.uni-heidelberg.de

Bitte bewirb Dich ausschließlich online per E-Mail mit einem zusammengefassten PDF-Dokument (Bewerbungsschreiben, Lebenslauf, Zeugnisse, Praktika, etc.).

Informiere Dich unter:

- www.uni-heidelberg.de/ausbildung
- www.uni-heidelberg.de/einrichtungen/IBF/

BEWERBUNGSANSCHRIFT

Interfakultäre Biomedizinische Forschungseinrichtung
Universität Heidelberg
Dr. Miriam Vogt
Ausbilderin
Im Neuenheimer Feld 347
69120 Heidelberg

+49 6221 54 -5725
miriam.vogt@ibf.uni-heidelberg.de



www.uni-heidelberg.de/ausbildung

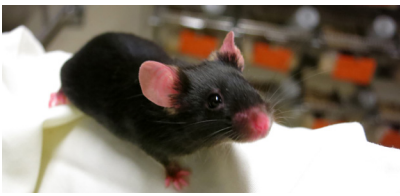
TIERPFLEGER:IN FACHRICHTUNG FORSCHUNG UND KLINIK



ZUKUNFT

BERUFS-
AUSBILDUNG
AN DER
UNIVERSITÄT MIT
HEIDELBERG

GESTALTEN



INFORMATIONEN ZUR AUSBILDUNG

Die Ausbildungsdauer beträgt 3 Jahre mit 3 Monaten Probezeit. Bei guter Leistung besteht die Möglichkeit, die Ausbildungsdauer um ein halbes Jahr zu verkürzen.

Die duale Ausbildung findet in der Interfakultären Biomedizinischen Forschungseinrichtung (IBF) und in der Bertha-von-Suttner-Schule in Ettlingen bei Karlsruhe statt. Der Schulunterricht ist in Blöcken zu je 3-4 Wochen aufgeteilt, die 3-4 Mal im Ausbildungsjahr stattfinden. Es besteht die Möglichkeit, während der Schulblöcke in einem Wohnheim in Schullnähe zu wohnen. Die Kosten dafür werden von der Universität und dem Land Baden-Württemberg übernommen.

Im Betrieb erfolgt alle 6 Monate ein Bereichswechsel, so dass alle Haltungsbereiche der unterschiedlichen Tierarten durchlaufen werden. Durch mehrwöchige Praktika erfolgen Einblicke in andere Betriebe, Arbeitsweisen und Fachrichtungen wie z.B. Zoo, Tierheim und Pharmaunternehmen. Wir bieten eine Vielzahl von Weiterbildungsmöglichkeiten, wie Seminare und Tagungen sowie eine Teilnahme in unserem hausinternen Versuchstierkundlichen Grundlagenkurs ebenso wie einen regelmäßigen innerbetrieblichen Unterricht (täglich 1h) an.

DAS LERNST DU BEI UNS

- Du kontrollierst täglich die Gesundheit der Tiere.
- Du sorgst für das Wohlbefinden der Tiere, fütterst und tränkst sie.
- Du betreust die Zucht und kümmerst dich unter anderem um die Babys.
- Außerdem entnimmst du Gewebeproben, führst Sektionen und Injektionen durch und nimmst den Tieren Blut ab.
- Du reinigst und desinfizierst die Haltungsbereiche und kontrollierst die Hygiene.
- Zuständig bist du ebenfalls für die Betreuung der Datenbank.
- Du hältst Kontakt zu Wissenschaftler:innen und Tierschutzbeauftragten.
- Labortätigkeiten wie Pipettieren oder Lösungen ansetzen erlernst Du im hauseigenen Lehlabor.
- Im täglichen innerbetrieblichen Unterricht mit allen Azubis gemeinsam lernst du Theorie und Praxis rund ums Tier.

DAS BRINGST DU MIT

- Mind. Hauptschulabschluss
- Interesse, Liebe und Gespür für Tiere
- Belastbarkeit
- Genauigkeit
- Teamfähigkeit
- Motivation, einen Beitrag zur Forschung zu leisten

DAS BIETEN WIR DIR

- Eine spannende und zukunftsorientierte Ausbildung in einem renommierten Forschungs- und Lehrbetrieb
- Praktische, verantwortungsvolle und abwechslungsreiche Tätigkeiten
- 30 Tage Urlaub zzgl. 5 Tage Sonderurlaub zur Prüfungsvorbereitung
- Nachhaltig zur Arbeit: Vergünstigtes Deutschlandticket Job HD
- Kostenerstattung von Familienheimfahrten (1 Mal pro Monat)
- Attraktive, tarifliche Ausbildungsvergütung nach TVA-L BBiG (derzeit 1.086,82 bis 1.259,51 Euro)
- Betriebliche Altersvorsorge und vermögenswirksame Leistungen
- Ein kollegiales, unterstützendes und professionelles Ausbildungsteam
- Individuelle Prüfungsvorbereitung
- Teilnahme am Hochschulsport und an Weiterbildungsmöglichkeiten
- Verschiedene Ausbildungsveranstaltungen und Aktionen
- Einen sicheren Ausbildungsplatz im Öffentlichen Dienst (Land Baden-Württemberg)